

AD

171

a

b

PC2 PLAN MASSE PROJETE AVEC RESEAUX  
1 Ech. 1/500

Merlon de rétention  
Hauteur : 2m

Fosse de stockage (déplacée)  
Dimensions : Ø30,60m h.6,20m  
Profondeur fond de fosse : 199.50 NGF  
Arase supérieure fosse : 205.50 NGF  
3680 m<sup>3</sup> nets

Préfasse enterrée (à créer)  
Dimensions : Ø4m prof.3m  
Profondeur fond de fosse : 198.50 NGF  
Arase supérieure : 201.50 NGF  
37,50 m<sup>3</sup>

Local technique intermédiaire (à créer)

Post-digesteur (à créer)  
Dimensions : Ø25,80 m h.6,30m  
Profondeur fond de fosse : 200.50 NGF  
Arase supérieure digesteur : 206.50 NGF  
Capacité : 2550 m<sup>3</sup> nets

Container Chaudière (déplacé)  
Dimensions : 6,46 x 2,44m  
ht : 2,90m

Torchère (déplacée)

Container épuration Biogaz (déplacé)  
Dimensions conteneur : 13,50 x 2,93m h.2,90m

Local technique GRDF (poste d'injection biométhane à charge de GRDF)

Stationnement pour véhicule  
Dimensions : 7,5 x 3 m  
(Revêtement stabilisé)

Membrane souple réserve incendie (déplacée)  
11,83 x 8,80 m ht: 1,5m (120m<sup>3</sup>)

Préfasse enterrée (déplacée)  
Dimensions : Ø8m prof.4m  
Profondeur fond de fosse : 198.00 NGF  
Arase supérieure : 202.00 NGF  
200m<sup>3</sup>

Préfasses (à créer)  
Dimensions : Ø3,82m h.5,62m (60m<sup>3</sup>)  
Prof. fond de fosse : NGF 201.77  
Niveau arase supérieure : NGF 207.39

LIMITE SECTEUR INCONSTRUCTIBLE (RC)

LIMITE PROPRIETE

Bassin de rétention  
38 x 16 m ht: 1,50m  
850m<sup>3</sup>

Hangar photovoltaïque stockage engins et matériel et stockage digestat solide  
Dimensions toiture : 36,81 x 22,97m  
h. 10,74 m

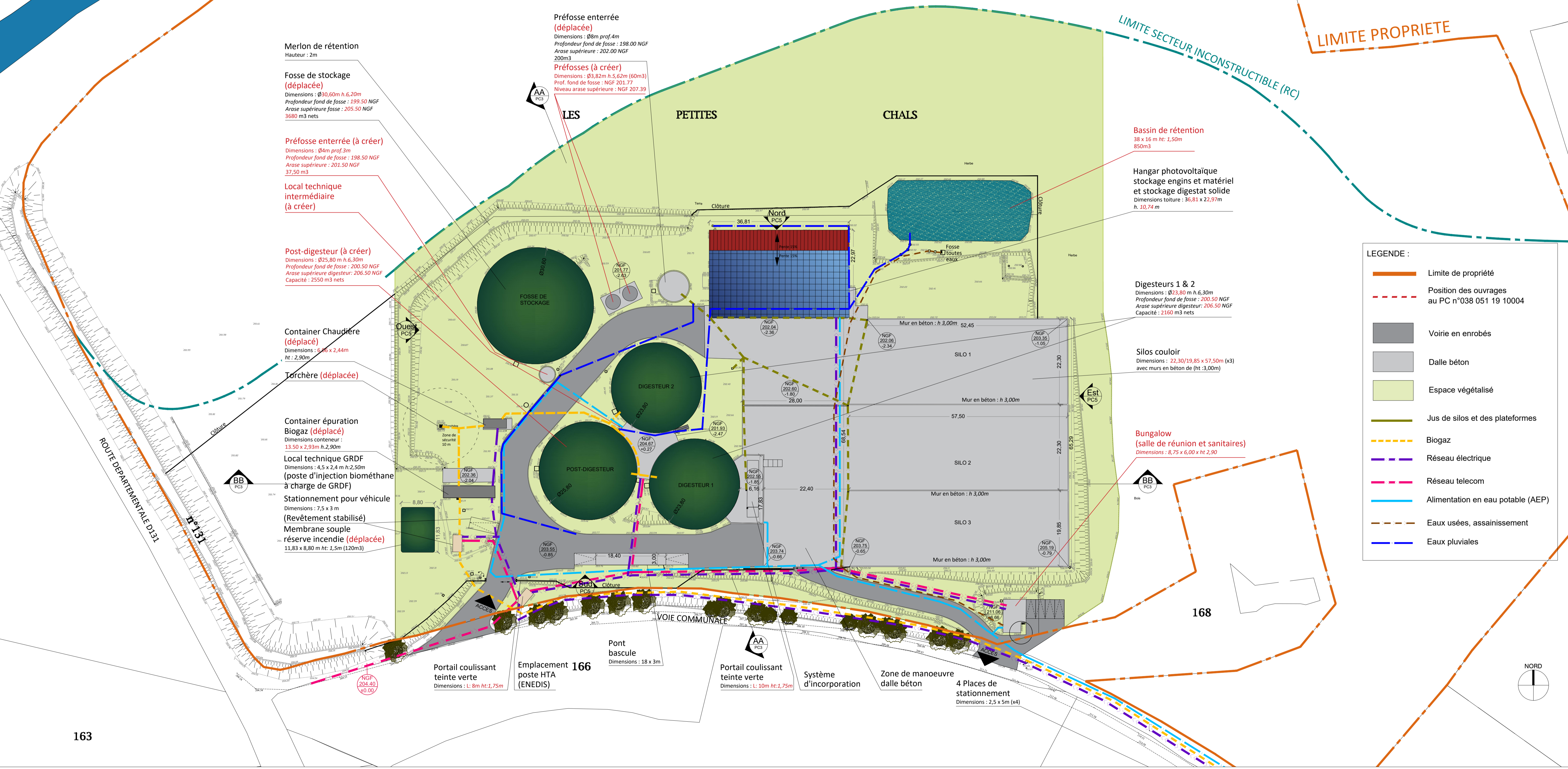
Digesteurs 1 & 2  
Dimensions : Ø23,80 m h.6,30m  
Profondeur fond de fosse : 200.50 NGF  
Arase supérieure digesteur : 206.50 NGF  
Capacité : 2160 m<sup>3</sup> nets

Silos couloir  
Dimensions : 22,30/19,85 x 57,50m (x3)  
avec murs en béton de (ht :3,00m)

Bungalow (salle de réunion et sanitaires)  
Dimensions : 8,75 x 6,00 x ht 2,90

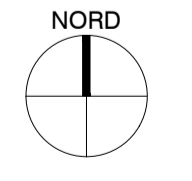
LEGENDE :

- Limite de propriété
- - - Position des ouvrages au PC n°038 051 19 10004
- Voirie en enrobés
- Dalle béton
- Espace végétalisé
- Jus de silos et des plateformes
- - - Biogaz
- - - Réseau électrique
- - - Réseau telecom
- Alimentation en eau potable (AEP)
- - - Eaux usées, assainissement
- Eaux pluviales



163

168



Maitre d'ouvrage  
SAS METHA VAL D'OR  
Représentée par  
Florian ARNAUD  
375 route des Petites Chals  
38150 BOUGE-CHAMBALUD

Maitre d'oeuvre - Architecte  
**graine d'idée**  
8 impasse Chevreul  
69100 Villeurbanne  
contact@grainedeidee.fr  
sas d'architecture Siret : 812 776 466 00011

Adresse du projet  
Les Petites Chals  
38150 BOUGE-CHAMBALUD

Mis à jour	NBP
Vérifié	AMO
Phase	PC
Format	A1

Echelle 1/500  
Date 12/09/2022  
Indice 00  
Unité m

PC MOD  
PLAN MASSE  
ETAT PROJETE  
RESEAUX  
Numero Dessin  
PC2\_220701 BC\_05